



Retroalimentación de resultados Distintivo ESR 2011 (1 a 5 años)

UNIVERSIDAD TECNOLÓGICA DE SAN JUAN DEL RÍO

'PROCESO DE COMPROMISO SOCIAL PARA LA FORMACIÓN PROFESIONAL INTEGRAL DE ALUMNOS Y ALUMNAS. CUIDADO DEL MEDIO AMBIENTE Y EL ENTORNO EN QUE SE DESARROLLA LA UNIVERSIDAD TECNOLÓGICA DE SAN JUAN DEL RÍO'

Información confidencial para uso exclusivo de la empresa

Premisas para la retroalimentación

- Confidencialidad
- Bases de ponderación
- Bases de comparación
- Análisis de áreas de oportunidad

Resumen Ejecutivo

- Calificación global del distintivo ESR 2011 (1 a 5 años)
- Benchmark

Áreas de oportunidad por ámbito y sub-ámbito

- Calidad de vida en la empresa
- Ética empresarial
- Vinculación con la comunidad
- Uso sustentable de los recursos y del medio ambiente

Confidencialidad

De acuerdo con las bases de la convocatoria del Distintivo ESR® y los convenios de confidencialidad, todos los participantes en la validación de las evidencias presentadas por las empresas estamos obligados y comprometidos a guardar estricta confidencialidad respecto a la información recibida y a los resultados obtenidos en este proceso.

Bases de ponderación

La ponderación de las respuestas al cuestionario del Distintivo ESR® se realizó de acuerdo a los siguientes criterios:

Evaluación de Respuestas		Evaluación de evidencias		Evaluación de tipo de evidencia	
Respuesta	Score	Presenta evidencia	1	Tipo Evidencia	Score
Si	1	No presenta evidencia	0	Políticas, códigos y reglamentos	0.3
Compromiso de implementación	0.5	Puntaje máximo por sección	1	Manuales y procedimientos	0.2
No aplica	1			Evidencias de acción - certificables	0.25
No	0			Evidencias de acción - No certificables	0.07
Puntaje máximo por sección	1			Reconocimiento de terceros	0.1
				Reporte público no auditado	0.1
				Reporte público auditado	0.15
				Puntaje máximo por sección	1
Puntaje máximo por indicador:				3	

El desempeño de las empresas participantes se evalúa con base en cinco rangos de calificación para cada ámbito de la siguiente manera:

Ambitos de la RSE	Bajo	Inferior a la media	Media	Superior a la media	Sobresaliente
Calidad de vida en la empresa	0 a 0.869	0.870 a 1.448	1.449 a 2.027	2.028 a 2.606	Mayor a 2.606
Vinculación con la comunidad	0 a 0.875	0.876 a 1.458	1.459 a 2.042	2.043 a 2.625	Mayor a 2.625
Ética empresarial	0 a 0.894	0.895 a 1.490	1.491 a 2.086	2.087 a 2.682	Mayor a 2.682
Vinculación con el Medio Ambiente	0 a 0.892	0.893 a 1.486	1.487 a 2.081	2.082 a 2.675	Mayor a 2.675
Promedio General	0 a 0.866	0.867 a 1.444	1.445 a 2.021	2.022 a 2.599	Mayor a 2.599

En los ámbitos en los que obtuvo una ponderación inferior a la media, sugerimos las evidencias y /o acciones que podrían implementarse.

El proceso de mejora continua implica el establecimiento de una cultura de ética, valores y honestidad, en este sentido la responsabilidad social en la empresa, esta guiada por las siguientes directrices:



EMPRESA
SOCIALMENTE
RESPONSABLE

Calidad de Vida en la empresa

Se refiere a todas aquellas iniciativas, acciones y programas implementados por la empresa que demuestran cómo la gestión del capital humano crea internamente un ambiente de trabajo favorable, estimulante, seguro, creativo, no discriminatorio y participativo en el que todos sus miembros interactúan a partir de bases justas de integridad y respeto que propician su desarrollo humano y profesional, contribuyendo para que alcancen una mejor calidad de vida.

Etica empresarial

Se refiere al compromiso de las organizaciones de respetar no sólo las leyes y normas obligatorias, sino a profundizar en las prácticas que permitan un comportamiento ético basado en principios universales y valores de compromiso con la sociedad.

Vinculación con la comunidad

Se refiere a todas aquellas iniciativas, acciones y programas implementados por la empresa con el fin de promover e instrumentar el compromiso de atender las expectativas de sus grupos de interés y responsabilidad por el desarrollo de las comunidades donde opera.



EMPRESA
SOCIALMENTE
RESPONSABLE

Uso sustentable de los recursos y del medio ambiente

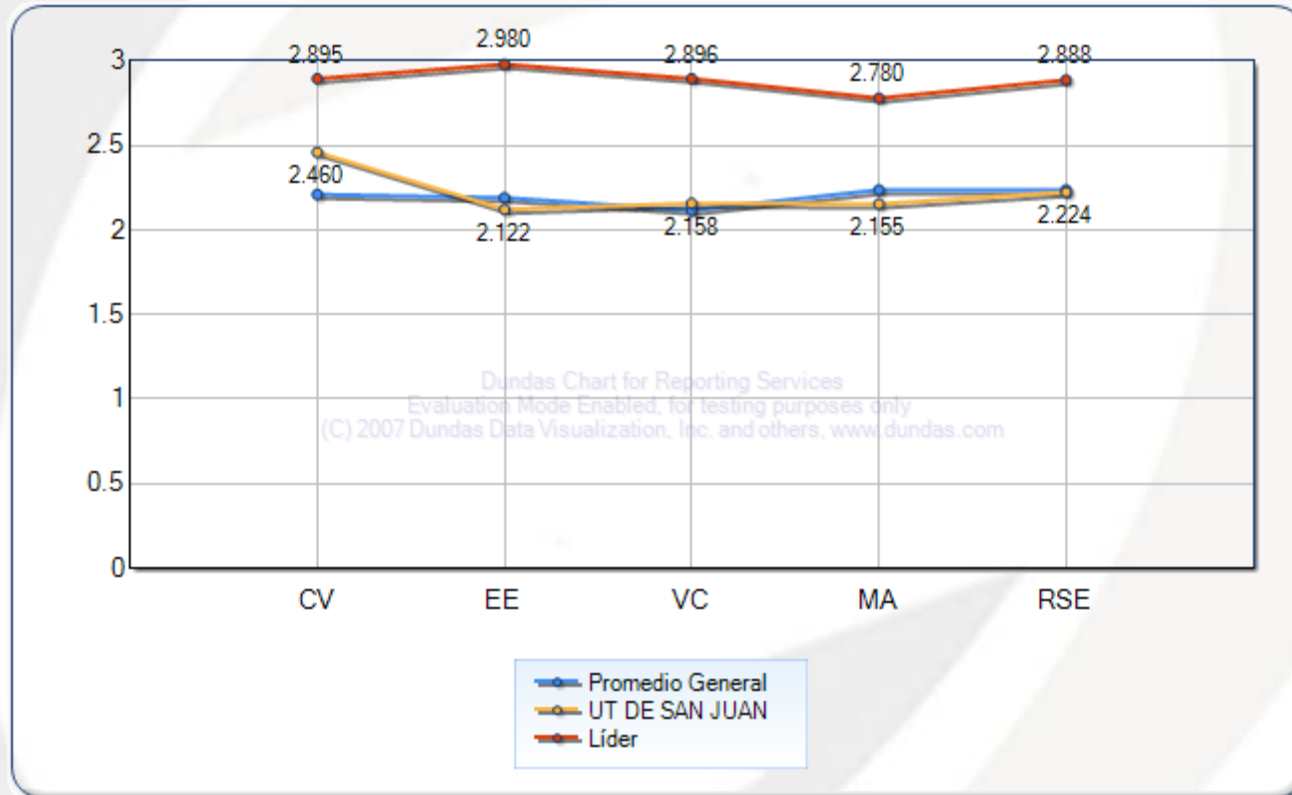
Se refiere a todas aquellas iniciativas, acciones y programas implementados por la empresa con el fin de proteger el medio ambiente; promover la optimización de recursos; prever el impacto y la generación de desperdicios, así como el desarrollo e innovación en procesos de reciclaje; la incorporación de sus productos y procesos a los ciclos naturales durante todo su ciclo de vida, desde la extracción y elaboración de materias primas hasta el fin de su vida útil.

El resumen ejecutivo presenta en qué rango de clasificación del desempeño se encuentra la empresa de acuerdo con cada una de las áreas del cuestionario contestado. La empresa obtuvo una calificación en cada uno de los ámbitos y ésta aparecerá en la columna del intervalo que le corresponda. El promedio de todos los ámbitos del cuestionario es igual al Índice RSE.

Calificación Global del Distintivo ESR 2011 (1 a 5 años)

Ámbitos	Desempeño					Calificación
	Bajo	Inferior a la media	Medio	Superior a la media	Sobresaliente	
Promedio Gral	0 a 0.866	0.867 a 1.444	1.445 a 2.021	2.022 a 2.599	Superior a 2.599	
Calidad de vida en la empresa				✓		2.460
Ética empresarial				✓		2.122
Vinculación con la comunidad				✓		2.158
Vinculación con el Medio Ambiente				✓		2.155
Índice RSE				✓		2.224

ESR 2011 (1 a 5 años)



	Calidad de vida en la empresa	Ética empresarial	Vinculación con la comunidad	Vinculación con el Medio Ambiente	Índice RSE
Menor Valor	0.029	0.031	0.021	0.026	
Promedio General	2.176	2.165	2.088	2.178	
Mayor Valor	2.895	2.980	2.917	2.972	
Líder	2.895	2.980	2.896	2.780	
Ranking	56	199	161	188	157

Menor Valor: Índice RSE más bajo individual de cada cuestionario.

Promedio General: Promedio de los índices RSE de todas las empresas participantes que contestaron este tipo de cuestionario.

Mayor Valor: Mayor valor: Índice RSE más alto individual de cada cuestionario.

Líder: Índice RSE de la empresa que obtuvo la calificación promedio más alta de todos los participantes que contestaron el mismo cuestionario (se muestran los valores del líder en cada categoría).

Ranking: Muestra el lugar en el que su empresa se ubica en cada ámbito del cuestionario, en relación con el total de los participantes que contestaron el mismo cuestionario. En la extrema derecha donde dice Índice RSE usted podrá consultar cuál es su lugar general dentro del ranking de todas las empresas que contestaron el mismo cuestionario diagnóstico.

Calidad de vida en la Empresa

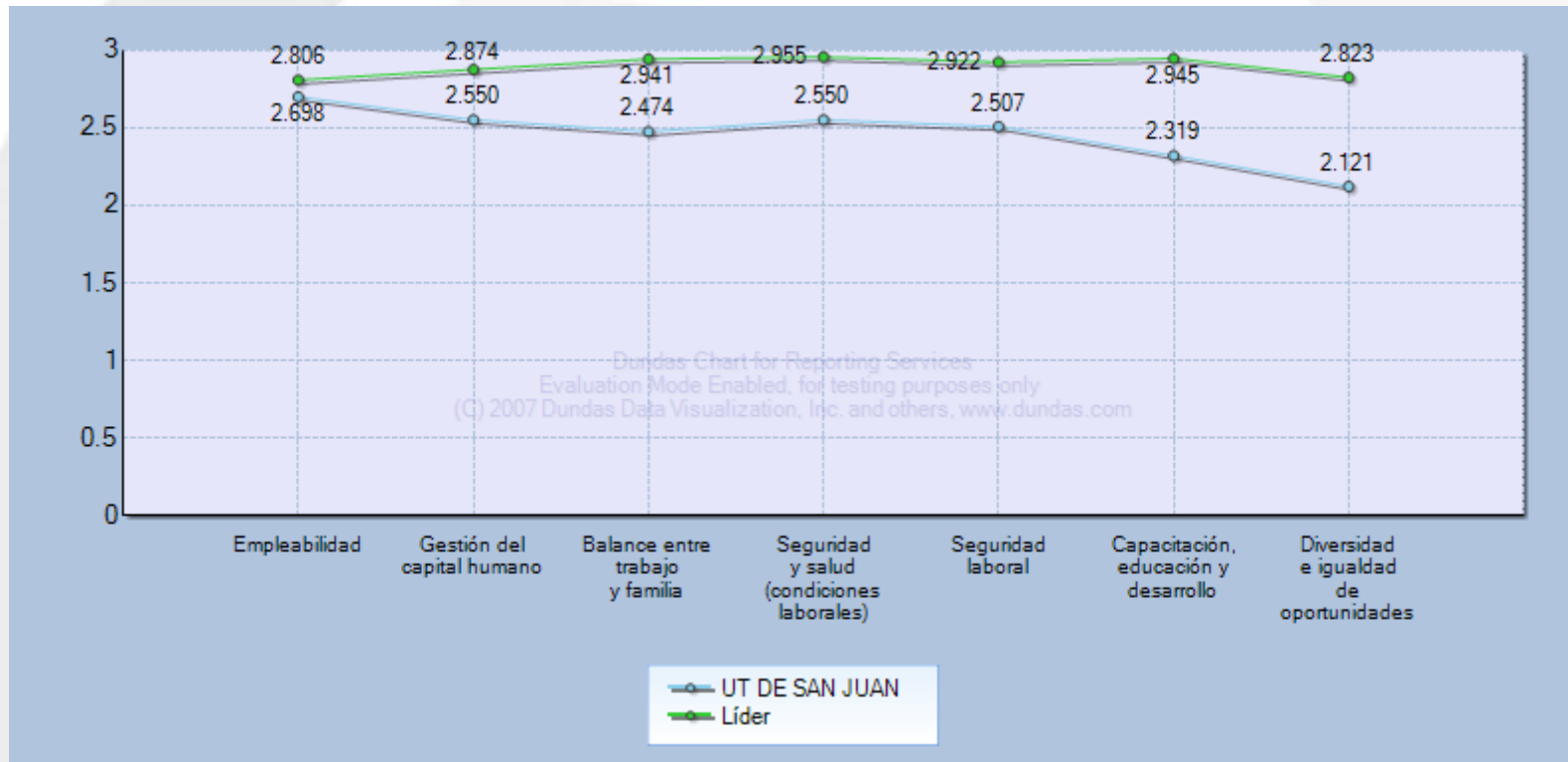
Desempeño

Subtemas	Bajo	Inferior a la media	Medio	Superior a la media	Sobresaliente	
	0 a 0.869	0.870 a 1.448	1.449 a 2.027	2.028 a 2.606	Mayor a 2.606	
Empleabilidad					✓	2.698
Gestión del capital humano				✓		2.550
Balance entre trabajo y familia				✓		2.474
Seguridad y salud (condiciones laborales)				✓		2.550
Seguridad laboral				✓		2.507
Capacitación, educación y desarrollo				✓		2.319
Diversidad e igualdad de oportunidades				✓		2.121
Recomendaciones						



EMPRESA
SOCIALMENTE
RESPONSABLE

Calidad de vida en la Empresa





Ética Empresarial

Desempeño

Subtemas	Bajo	Inferior a la media	Medio	Superior a la media	Sobresaliente	
	0 a 0.894	0.895 a 1.490	1.491 a 2.086	2.087 a 2.682	Mayor a 2.682	
Derechos humanos y cultura de la dignidad humana				✓		2.507
Gobierno corporativo			✓			1.817
Compromiso con los grupos de interés (Relación o Stakeholders)				✓		2.501
Compromiso ético			✓			1.545
Trato justo y globalidad				✓		2.472
Apertura y transparencia				✓		2.125
Alineación estratégica			✓			2.003
Combate a la corrupción			✓			2.007

Recomendaciones

Compromiso ético

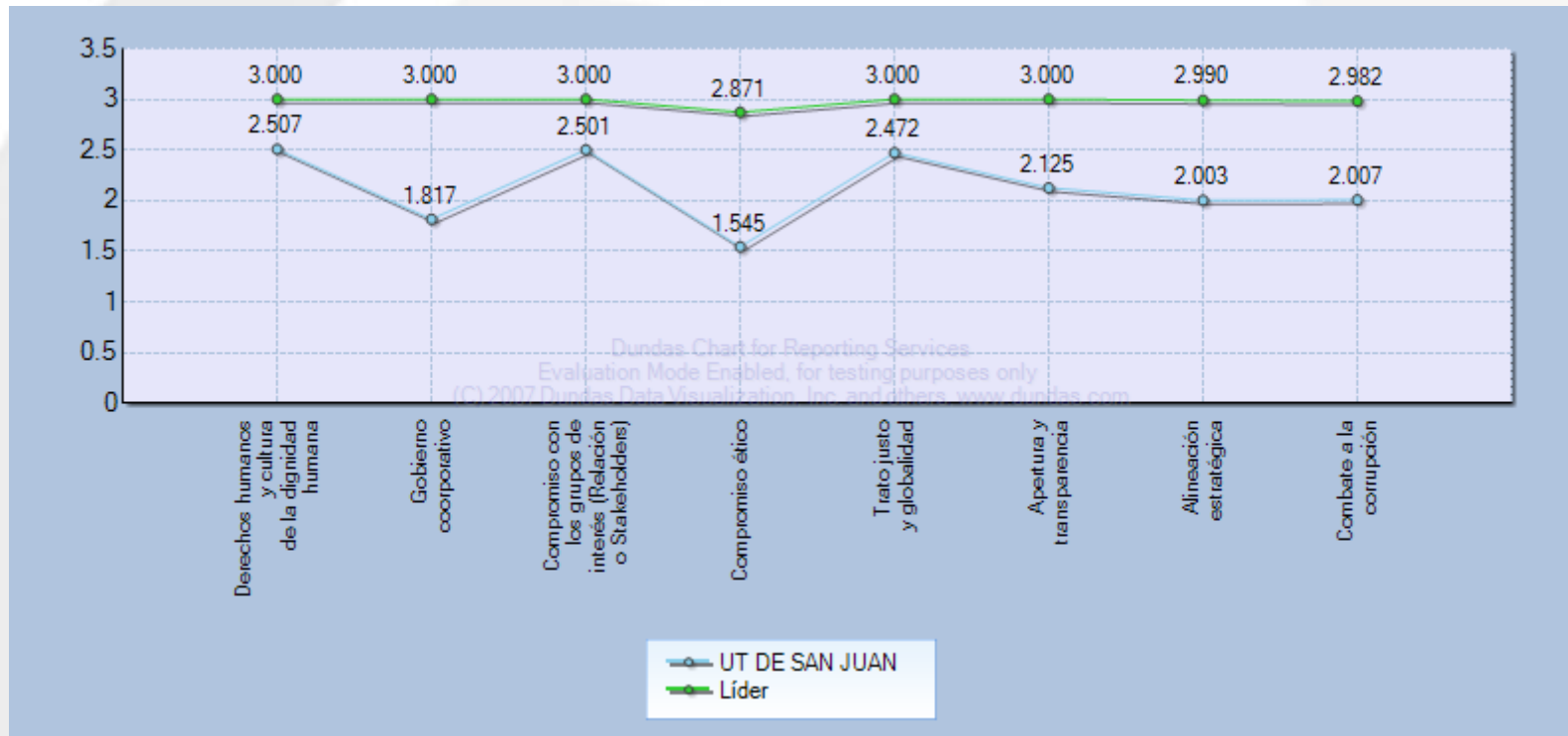
Identificar los documentos y acciones que demuestren la posición de la empresa para estimular y reconocer la Responsabilidad Social empresarial entre sus proveedores.

Alineación estratégica

Evitar la aplicación de medidas que dificulten la competencia, inclusive al grado de favorecerla a nivel gremial y establecer diferenciadores de negocios a través de la creación de valor tecnológico y la innovación en su ramo.



Ética Empresarial



Vinculación con la comunidad

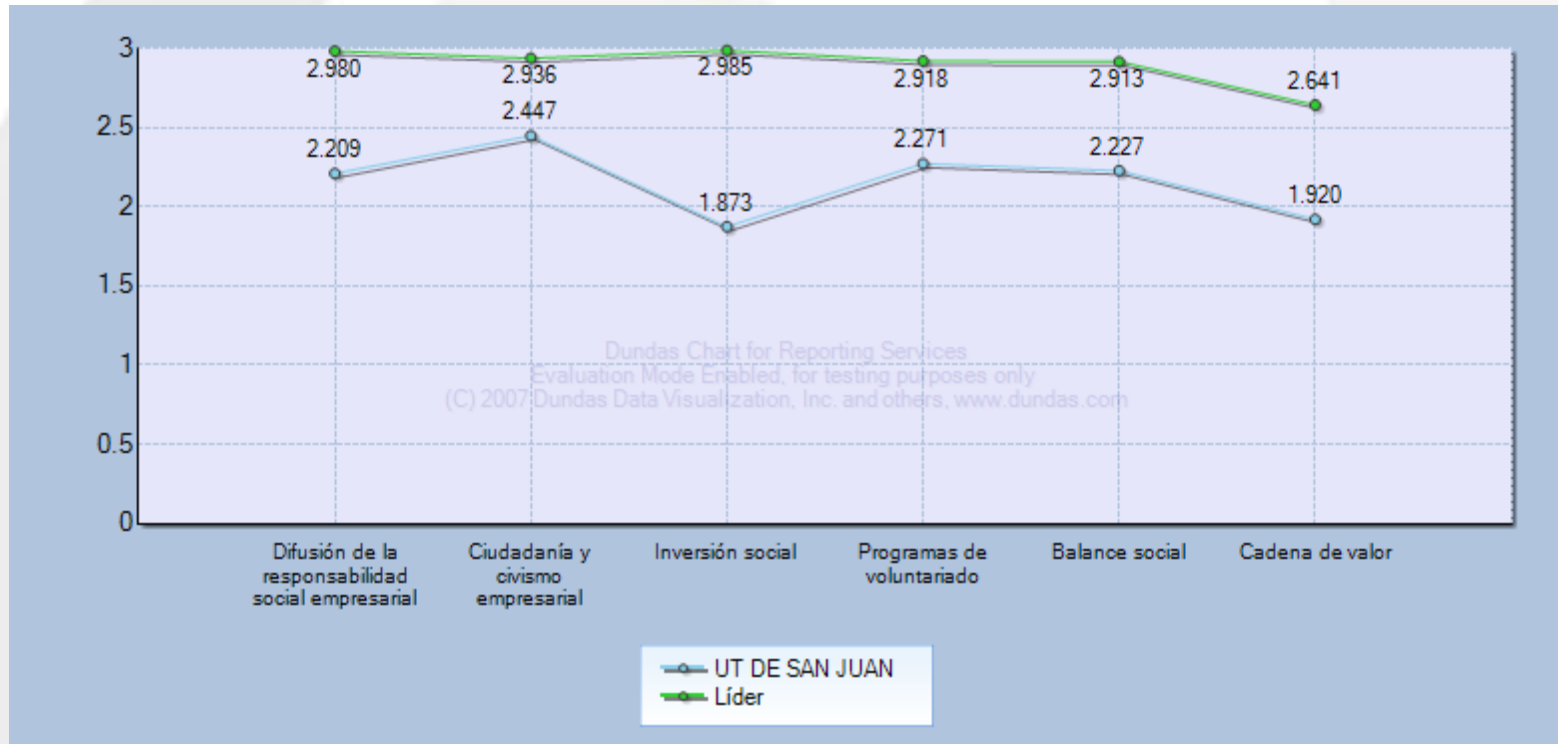
Desempeño

Subtemas	Bajo	Inferior a la media	Medio	Superior a la media	Sobresaliente	
	0 a 0.875	0.876 a 1.458	1.459 a 2.042	2.043 a 2.625	Mayor a 2.625	
Difusión de la responsabilidad social empresarial				✓		2.209
Ciudadanía y civismo empresarial				✓		2.447
Inversión social			✓			1.873
Programas de voluntariado				✓		2.271
Balance social				✓		2.227
Cadena de valor			✓			1.920
Recomendaciones						
Difusión de la responsabilidad social empresarial	Identificar los vínculos más relevantes con la comunidad local en donde desarrolla sus operaciones para favorecer una adecuada integración.					
Inversión social	Identificar las áreas en las que puede contribuir con programas de desarrollo social compatibles con la misión de la empresa en educación, salud o desarrollo social.					
Cadena de valor	Identificar grupos comunitarios organizados que puedan ser incluidos dentro de su cadena de valor con el propósito de apoyar a través de la generación de oportunidades en la región.					



EMPRESA
SOCIALMENTE
RESPONSABLE

Vinculación con la comunidad



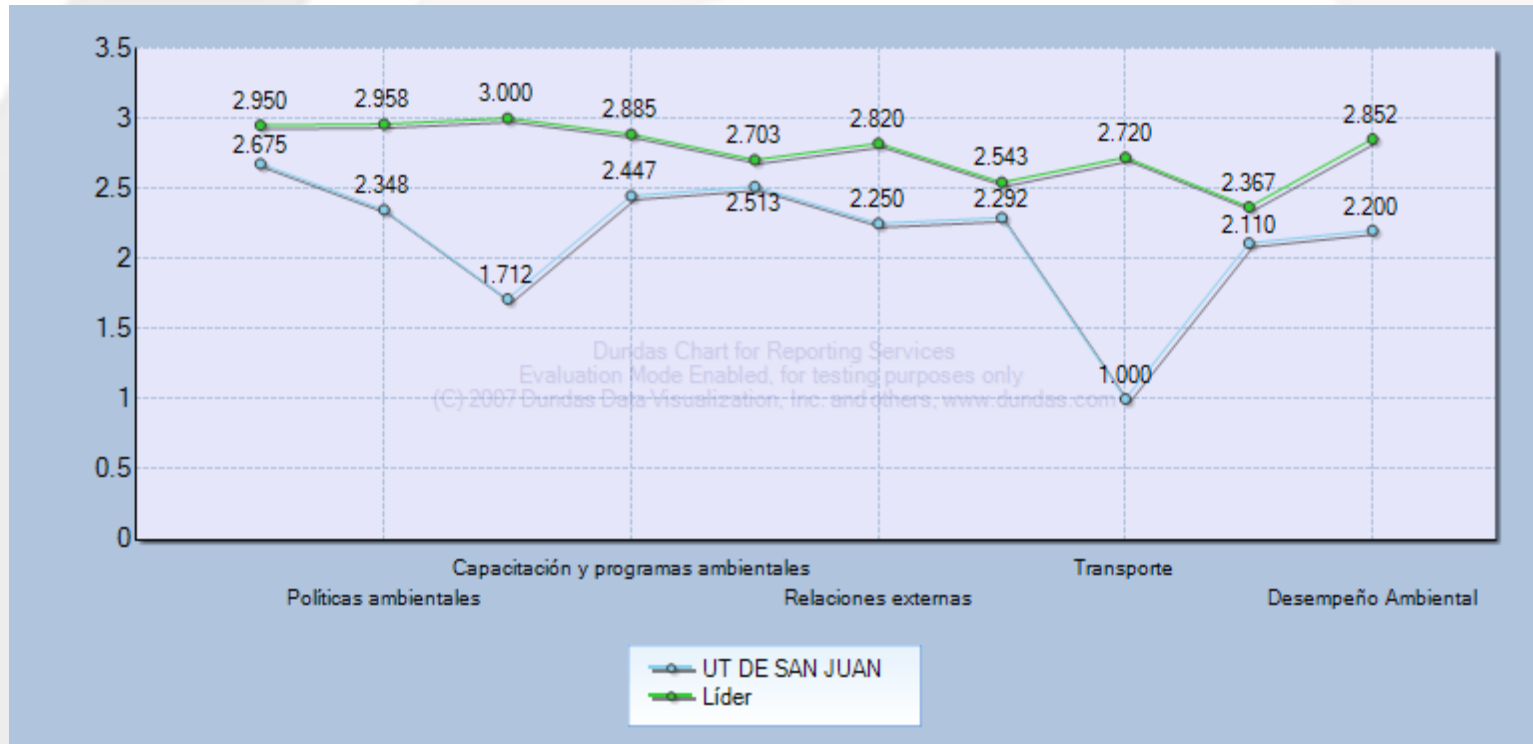


Uso sustentable de los recursos y del medio ambiente

Desempeño

Subtemas	Bajo	Inferior a la media	Medio	Superior a la media	Sobresaliente
	0 a 0.892	0.893 a 1.486	1.487 a 2.081	2.082 a 2.675	Mayor a 2.675
Operaciones ambientales				✓	2.675
Políticas ambientales				✓	2.348
Inversión			✓		1.712
Capacitación y programas ambientales				✓	2.447
Información y comunicación ambiental				✓	2.513
Relaciones externas				✓	2.250
Instalaciones				✓	2.292
Transporte		✓			1.000
Manejo del impacto ambiental				✓	2.110
Desempeño Ambiental				✓	2.200
Recomendaciones					

Uso sustentable de los recursos y del medio ambiente





**EMPRESA
SOCIALMENTE
RESPONSABLE**

Nota Final

Este reporte refleja la ponderación obtenida por la empresa al someterse al proceso de autoevaluación para la obtención del Distintivo ESR®.

Las áreas de oportunidad identificadas están acompañadas de recomendaciones genéricas que deberán evaluarse en línea con su estrategia de negocios.